

KULTUR I VÅRDEN

Programkatalog 2007 Barn

KULTUR I VÅRDEN

Kultur kan förhöja livskvaliteten och vara stimulerande.

Med rätt impulser kan man locka fram det friska hos människan och väcka många goda minnen till liv. Vår strävan är att programkatalogen ska ha en bredd som gör att det finns något för alla.

I ungdoms- och vuxenkatalogen kan det finnas program som även passar för en lite yngre publik. Använder du båda katalogerna får du mer att välja på.

Tips om exempelvis konferenser hittar du på vår webbplats.

För dig som vill skapa kontinuitet med återkommande program, till exempel en gång i veckan eller var 14:e dag, så har vi Högläsarna, Målarverkstan och Teaterjouren. Dessa program gäller utöver den beslutade kvoten om ett program per månad och kan bokas för en längre eller kortare period.

Vi hoppas att programmen ska ge många minnesvärda kulturstunder i vården.

INNEHÅLL

Så bokar Du program	4
Aktuellt	5
Beställningsblankett	6
Utvärderingsblankett	7

Program för barn

Barnens Teaterjour	8
Den radiostyrde mannen	9
Folkmusik från land och hav	10
Fy hundan och katten också	11
Herr Zebras popblandning på flygande matta	12
Irmelin	13
Karin & Örjan	14
Kokos-Kalle å vänner.....	15
Korans magiska värld	16
Music Queens	17
Nästan nära	18
Pelle Svanslös – en barnopera	19
Pellesexperiment	20
Razzamatazz	21
Sagostund med björnen Ballerina & hennes vänner	22
Süperstar Orkestar	23
Teater Fama	24
Un Poco de Son	25
Zillah & Totte	26

Målarverkstan

Målarverkstan	27
---------------------	----

Högläsning

Birgitta Hålenius-Hofgård	28
Emelie Lagergren	28
Evah Wemming	28
Liselott Højman	29
Mikael Dolfe	29

Övrigt

Landstingets kulturverksamhet	30
Projektverksamhet inom Kultur i Vården	31
Forskning inom Kultur i Vården	32

Visste du?

Alla artister i programkatalogen lyder under hälso- och sjukvårdens regler om sekretess och tystnadsplikt.

Fotografer:

Anette Andersson
Johan Berglund
Sunniva Eckerman
Lars Hofgård
Per Kreuger
Kaj Magnusson
Louise von Matern
Olof Misgeld
Adam Nyquist
Maria Söderberg
Sophie Thomasson
Johan Tibbelin

SÅ BOKAR DU PROGRAM

Var gärna ute i god tid!

Vi är tacksamma om du har en god framförhållning på dina beställningar. För att i möjligaste mån kunna tillgodose dina förstahandsönskemål så måste vi ibland byta grupper mellan månaderna.

Beställningar

Beställningar görs skriftligt på en separat beställningsblankett som finns på sidan 6 i katalogen.

Du kan beställa program på något av följande sätt:

- Fyll i blanketten, ange datum, tid och alternativa grupper. Vi kontaktar gruppen. Om det finns flera olika program vill vi att du anger på blanketten vilket av dem du beställer.
- Du kan också kontakta gruppen direkt och preliminärboka ett datum. Notera i sådana fall på blanketten att gruppen har accepterat datumet. Bokningen är dock inte definitiv förrän vi skickat ut en bekräftelse. Kontrollera att bekräftelsen stämmer med önskad grupp, dag och tid.

Särskilda önskemål

Om du vill ha en grupp till ett speciellt tillfälle till exempel jul, midsommar eller dans, notera det särskilt på blanketten.

De tider för programmen som finns angivna i katalogen är endast cirkatider. Om du har något särskilt önskemål om längd på programmet, hör av dig till gruppen eller till Kultur i Värden (KiV) vid kultur- och utbildningsförvaltningen. För närmare information ring KiV, telefon 690 51 42 eller 690 51 08. Du kan även skicka e-post: kiv@kun.sll.se

Kostnader

Landstingets institutioner kan beställa ett program per månad och avdelning helt utan kostnad. Kommuner och övriga huvudmän kan beställa ett program per månad och avdelning till en reducerad kostnad som är 50 procent av programmets pris. Vid blandat huvudmannaskap eller institutioner där landstinget köper platser får man betala enligt proportionella procentsatser (fastställda per säsong) som uppdateras vid behov.

Kontakta KiV om prislista samt vid eventuella oklarheter när det gäller betalning. Du betalar inga pengar direkt till artisterna. Kultur- och utbildningsförvaltningen skickar månadsvis fakturor till betalande beställare.

Nya beställare med kommunal eller privat huvudman ska vid första beställningen kontakta KiV och erhålla en blankett för att fylla i uppgifter för fakturering. Ändrade fakturauppgifter bör snarast lämnas till KiV.

Institutioner som lämnar återbud till inbokade program senare än tre vardagar före bekräftat datum debiteras enligt prislistan. Landstingets institutioner debiteras 50 procent av priset i prislistan.

Målgrupp

Katalogen vänder sig till patienter/boende som vistas länge inom vården. Våra största målgrupper finns inom geriatriken, psykiatrin och barnsjukvården, men vi arbetar även med andra vårdtyper.

Program som önskas till konferenser, personalfester eller liknande subventioneras inte av kultur- och utbildningsförvaltningen.

Affischer och information

På Kultur i Vårdens hemsida hittar du bland annat löpande information och affischer.

**Webbplatsen har adress:
www.sll.se/kultur**

Aktuellt

Ungdoms- och vuxenkatalogen presenteras endast som papperskatalog och kan beställas från kultur- och utbildningsförvaltningen. Titta gärna i den, där finns flera program som kan anpassas för barn.

Glöm inte bort att fylla i utvärderingsenkäten på sidan 7 efter varje KiV-program. För att kunna utvärdera verksamheten är det av stort värde för oss att få veta vad ni tycker om varje program.

**Välkommen med
dina beställningar!**

Beställningsblankett Kultur i Vården 2007

Namn på sjukhus, sjukhem, servicehus		Huvudman (SLL, kommun, privat etc)		
Besöksadress		Ange kommun, stadsdel		
Postadress (ange gata, pnr, ort samt ev boxnr)				
Telefonnummer	Faxnummer	Typ av institution (t ex geriatrik, psyk, barn)		
Kontaktperson på platsen		Telefonnummer	E-post	
<input type="checkbox"/> Om någon av ovanstående uppgifter är nya, kryssa här		Vid ny fakturaadress, kontakta kultur- och utbildningsförvaltningen, se nedan		
Datum (år-mån-dag)	Klockslag	Plats (avdelning el dyl)		
Alternativ 1			<input type="checkbox"/> Om artisen redan är vidtalad om datumet, kryssa här	
Alternativ 2				
Alternativ 3				
Namnunderskrift				
Namnförtydligande				
Postadress Box 38204 100 64 STOCKHOLM	Besöksadress Västgötagatan 2	Telefon 08-690 51 42 08-690 51 08	Fax 08-690 51 39	E-post kiv@kun.sll.se

Utvärdering av Kultur i Vården-program

Namn på sjukhus/servicehus eller motsvarande	Enhet/avd. eller motsvarande
Namn på artisten/gruppen	
Datum för framförande	

Utvärdering arrangemang och program

Var artisten/gruppen redo att börja spela på utsatt tid?	Ja	Nej	Om nej, hur lång var förseningen?			
Hade du någon kontakt med artisten/gruppen innan framförandet?			Om ja, vem tog kontakt, du eller artisten?			
Har patienter/boende/klienter något inflytande på val av program?			Ev. kommentar			
Är ni nöjda med programmet?			Om nej, motivera gärna under "övriga kommentarer".			
Hur var artistens/gruppens publikkontakt?			Mycket bra	Bra	Mindre bra	Dåligt
Hur var det musikaliska framförandet?						

Övriga kommentarer

BARNENS TEATERJOUR

Syster Kanins pillriga plåster

När Nalle har stukat tassen och Giraffen fått ont i halsen går de till Syster Kanin. Hos henne kan alla hitta sin medicin. Hon bjuder även på sånger och visor.

Men vad händer om Syster Kanin själv blir sjuk?

Barnen inbjuds delta under spelets gång i dialog och sång.

Rödvit och Snöluvan

Snövit har just öppnat ett café i skogsläntan när Rödluvan dyker upp på jakt efter mormors stuga. Hon blir Snövits första gäst. Med barnens hjälp berättar de sina sagolika liv för varandra.

En föreställning med mycket glädje, fantasi och sång!

Tomteglitter

Berättelser och sånger, från första advent till julafton, varvas med lekfulla upptåg bland julens traditioner.

En musikalisk berättelse i ett julstökigt kök.

Teaterjouren grundades 1984 av ABF och bjuder på lekfulla föreställningar där barnen ofta inbjuds att delta. De kan även gå runt på avdelningar. Skådespelare: Cajsa Gotthold och Christina Molin.



BARNENS TEATERJOUR

Programmets längd:

30–40 minuter

Tekniska upplysningar:

Rum för klädbyte önskas.

Kontaktperson:

Christina Molin, tfn 30 70 06

E-post:

christina.molin@oppnateatern.se

Hemsida:

www.oppnateatern.se

DEN RADIOSTYRDE MANNEN

En föreställning fylld av komiska förvecklingar som får hela publiken att tappa hakan. Den lille uppfinnaren Mini Mekaniker presenterar en fantastisk uppfinning. Vad sägs om en robot som kan både servera kaffe och ta emot gäster och dessutom ta en svängom? Någon som gör allt som befalls, eller gör han verkligen det?

Lena och Lasse Nilsen har en gedigen mimutbildning från Frankrike.

Lasse arbetar som mimskådespelare, regissör och ståupp-komiker.

Lena arbetar som mimskådespelerska och sjukhusclown.

DEN RADIOSTYRDE MANNEN

Programmets längd:

35 minuter

Tekniska upplysningar:

Ljudanläggning tas alltid med.
En karmlös stol.

Kontaktperson:

Lena Nilsen,
tfn 642 10 16, 070-240 73 10

E-post:

lenanilsen@chello.se



FOLKMUSIK FRÅN LAND OCH HAV

Finns det något bättre sätt att glömma vardagens bekymmer än att låta sig dras med i fantasin på en äventyrlig resa?

Följ med på en saltstänkt färd till olika länder och hav. Musikgruppen RAA berättar om en ung sjöman på ett segelfartyg vid förra sekelskiftet. Publiken får vara med och sjunga hivningssånger eller kasta-loss-shantys och innan vi vet ordet av har vi startat vår seglats. Vi får höra berättelser om valfångster, sjörövare och stormar. Det blir låtar från Sverige, England, Australien, Japan, Grekland och Italien, men ibland kan ju resan ta en oväntad rutt om någon i publiken kommer från Finland eller känner någon som varit i Frankrike. Självklart får man i den mån man kan och orkar vara med och hissa segel, kasta ut nät eller styra båten. Musikerna berättar också om de olika instrumenten.

Gruppen är flexibel och flyttbar; antingen samlar de publiken eller så kan de gå runt till barnen.

Musikgruppen RAA, dvs Bert Kolker, Stellan Sagvik och Kaj Magnusson, har gjort radio, TV, skivor och sångböcker samt spelat både för barn och vuxna sedan 1970-talet. Bert och Kaj har dessutom varit med i Låt&Leklaget i 10 resp 20 år. Stellan har arbetat som teatermusiker, musikjournalist och tonsättare. De spelar akustiska instrument som gitarr, banjo, fiol, mandolin, bouzouki, munspel, mungiga, flöjter, klarinetter och skedar.



FOLKMUSIK FRÅN LAND OCH HAV

Programmets längd:
30–45 minuter

Tekniska upplysningar:

Tre karmlösa stolar.
Ljudanläggning tas endast med
på begäran från beställaren.

Kontaktperson:

Kaj Magnusson,
661 67 31, 073-637 80 20

E-post:

kajmagnusson@hotmail.com

Hemsida:

www.raa.just.nu

FY HUNDAN OCH KATTEN OCKSÅ

Hunden Morris lever ett behagligt liv. Hon trivs i sitt hem där hon dricker te, pratar i telefon och spelar oboe. Morris sover gott om natten tills nya grannar flyttar in ...

Katten Mirjam tycker om att dansa, boxas och bråka med musen Musse om nätterna. De nya grannarna har svårt att tåla varandra; samtidigt längtar båda efter en vän.

Något händer med Mirjam när Morris spelar på sin magiska oboe ...

Fy hundan och katten handlar om vänskap, längtan och om att vara olika.

Barnen får uppleva oboespel, dans till inspelad musik. De får även vara med och sjunga.

Gerda Fransson Bergqvist är utbildad musikalartist. Hon har medverkat i musicalerna Chicago, Greta Garbo, West Side story samt i barnföreställningar på Astrid Lindgrens Värld, Barnens underjordiska scen och Teater Pero.

Maria Sundström är utbildad oboist i Malmö och Paris. Hon frilansar i stora orkestrar samt kammarmusikaliska sammanhang. Maria har även medverkat i opera och musikal för barn.

FY HUNDAN OCH KATTEN OCKSÅ

Programmets längd:
Cirka 30 minuter

Tekniska upplysningar:
Ljudanläggning tas alltid med.
Golvyta 3x3 meter.

Kontaktperson:
Gerda Fransson Bergqvist,
tfn 070-373 17 31

E-post:
gerda@lalala.se

Hemsida:
www.lalala.se



HERR ZEBRAS POPBLANDNING PÅ FLYGANDE MATTA

Tag plats på flygande mattan, nu åker vi!

Den egensinniga saxofonen Herr Zebra värmer upp publiken innan det bär av till kända och okända platser. Ner i vulkaner, under vatten och ut i rymden. Det gäller att ducka, svänga och hålla i sig vid luftproporna. Efter landningen svänger musiken igång, från härliga barnvisor till tuffa schlager- och popsånger. Förbered er på en fartfylld show.

Linda avslutade sin skådespelarutbildning 1995 och har sedan dess flitigt engagerats som sångerska och underhållare både för barn och vuxna. Tillsammans med pappa Björn har hon medverkat i Kultur i Värden under flera år samt då och då hörts som programledare i radio och TV.



HERR ZEBRAS POPBLANDNING

Programmets längd:

30 minuter

Tekniska upplysningar:

Ljudanläggning tas alltid med.

Kontaktperson:

Linda Rapp,
tfn 26 11 93, 070-819 71 32

E-post:

l.rapp@telia.com

Hemsida:

www.rapponline.nu

IRMELIN

Nu står jag på min resa

Med kulning, polsketrallar och skämtvisor lockar Irmelin oss med på en resa i tid och rum. Föreställningen berättar om en av de mest häpnadsväckande händelserna i vår historia: emigrationen från Sverige till Amerika. Följ med på familjen Anderssons stora resa. På vägen råkas det mystiska skogsrådet, den legendariske generalen Mellbom och Verner Jonsson som äger en tvålfabrik. Vi får veta vad bönder egentligen gör med kråkor och när man bör spotta tre gånger över vänstra axeln.

Föreställningen bjuder på äventyr, skratt och gråt, lika aktuellt då som nu. En hisnande färd från dåtid till framtid, lekfullt och spännande berättat av tre karismatiska sångerskor.

Irmelin består av Karin Ericsson Back, Maria Misgeld och Malin Foxdal. Samtliga är utbildade vid Kungliga Musikhögskolan och verkar som frilanssångerskor och pedagoger.

Gruppen turnerar flitigt runt om i Sverige och även utomlands. 2006 kom deras debutplatta Kärligheten.

IRMELIN

Programmets längd:

40–45 minuter

Tekniska upplysningar:

Ljudanläggning tas endast med på begäran av beställaren. Tre karmlösa stolar. Golvyta 3x3 meter.

Kontaktperson:

Karin Ericsson Back,
tfn 0158-124 89, 073-638 14 86

E-post:

karinericssonback@hotmail.com

Hemsida:

www.irmelin.nu



KARIN & ÖRJAN

Schlagerrävens äventyr

Grävling, vad döljer du för mig – där i din mörka håla.

Musiksagan Schlagerrävens äventyr är uppbyggd kring några av de mest populära schlagerlåtarna. Melodierna har fått nya texter som handlar om olika djur; Främling handlar om en grävling, Tusen och en Natt heter Musen och en Katt och så vidare.

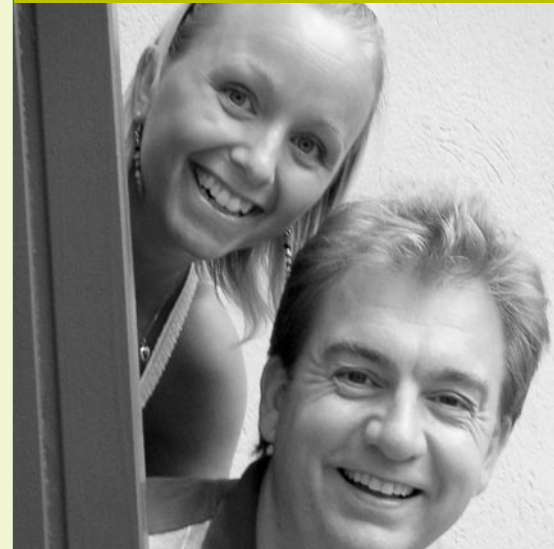
Vissa låtar spelas på rytminstrument som Karin och Örjan själva tillverkat. Efteråt visas hur barnen kan göra egna instrument och om så önskas, pröva på att spela.

Sjukt bra!

Föreställningen är delvis improviserad, interaktiv med utgångspunkt från dagens musik. En mängd olika stilar som soul, pop, funk, disco, r&b och blues blandas. Mycket sväng, humor och eftertänksamhet blandas med en och annan ballad. Ett program som även passar tonåringar och vuxna.

Karin Gemfors har medverkat som skådespelare på Astrid Lindgrens Värld under flera somrar. Hon har anlitats som sångecoach i SVT:s Lilla Melodifestivalen samt är frilansmusiker och musiklärare i grundskolan.

Örjan Gotensjö undervisar på Stockholms Musikpedagogiska Institut i sång och ensemblespel. Han har både producerat och varit programledare i TV-program för UR. Därutöver har Örjan jobbat som frilansmusiker och är medlem i gospelkören One voice.



KARIN & ÖRJAN

Programmets längd:
30–45 minuter

Tekniska upplysningar:
Golvyta 2x3 meter
i Schlagerrävens äventyr.

Kontaktperson:
Örjan Gotensjö,
tfn 33 10 66, 070-171 56 30

E-post:
orjan.gotensjo@spray.se

KOKOS-KALLE Å VÄNNER

Kom på Kokos-Kalles kalaskonsert. Här var det rykande färska nysydda bakverk – stora och mjuka bullar och fluffiga tårter. Men kan man verkligen baka en bas och äta ett hallonglaserat dragspel?

Kokos-Kalle bjuder på stort kalas; alla barn är välkomna. Utifrån temat ”ingen är som jag” berättas historier från en vanlig dag ur barns vardagsliv. Känslor som glädje, sorg, nyfikenhet, ensamhet och rädsla blandas med humor och fantasi. De medryckande melodierna gör det enkelt för barnen att delta med sång och rörelse.

Kokos-Kalle å vänner består av utbildade musik- och danspedagoger som var för sig har medverkat i olika konstellationer runt om i Sverige. Gruppen har producerat cd-skivan Ingen är som jag, som utgör låtmaterialet för Kokos-Kalles kalaskonsert.

Medlemmarna är Johanna Aveskog, sång, Nina von Garaguly, dragspel, Joakim Gellertz, gitarr, Jon Lindqvist, handslagverk, Andreas Lockström, kontrabas och Emili Svensson, sång.

KOKOS-KALLE Å VÄNNER

Programmets längd:
35 minuter

Tekniska upplysningar:
Ljudanläggning tas endast med på begäran från beställaren. En karmlös stol. Golvyta 2x3 meter.

Kontaktperson:
Emili Svensson,
tfn 508 66 206, 073-985 12 09

E-post:
info@ingenarsomjag.com

Hemsida:
www.ingenarsomjag.com



KORANS MAGISKA VÄRLD

I Västafrika berättas sagor till den vackra klangen från instrumentet kora. Sousou och Maher för er rakt in i denna förtrollade värld av sånger och sagor med rötter från medeltiden.

Kora är ett lågmält, harmoniskt och traditionellt stränginstrument som har sitt ursprung i den västafrikanska Mandinkakulturen. Kora spelas av Jalis som kan liknas vid skalder eller trubadurer som värnat om sitt folklichs historier och överfört koratraditionen från generation till generation i över 700 år. Ni får följa med koraspelmannen på hans äventyr. Följ med till risfältet där jätteormen Mimamba lurar i det höga gräset.

Maher Cissoko, korospelare från Senegal, är uppvuxen i en berömd Jalifamilj och har varit omgiven av musik i hela sitt liv.

Sousou Hagberth är en ung sångerska och korospelare från Skåne som studerat sång och kora i Västafrika. Hon är en av de få kvinnliga korospelarna i världen.

KORANS MAGISKA VÄRLD

Programmets längd:
Cirka 40 minuter

Tekniska upplysningar:
Ljudanläggning tas endast med på begäran från beställaren. Två karmlösa stolar.

Kontaktperson:
Sousou Hagberth Gottlow,
tfn 502 113 52, 073-713 27 99

E-post:
cissoko-kunda@hotmail.com

Hemsida:
www.maher-sousou.com



MUSIC QUEENS

Jag gör så att blommorna blommar

Music Queens framför kända och älskade sånger ur Astrid Lindgrens skattkista. I en glad anda vill de sprida tongångar som för tankarna bortom sjukhusets väggar. Kanske kommer Emils griseknoen och lilla Idas katt på besök?

Jag gör så att blommorna blommar, jag gör hela kohagen grön ...

Sång och violin, Maria Hulthén.

Tvärflöjt, Ann Östling.

Harpa, Pia Alsin.

Music Queens är en kammarmusiktrio som funnits sedan 1995. Premiärframträdandet var i Blå Hallen i Stockholms stadshus där de även idag spelar frekvent vid högtidliga evenemang. Music Queens har medverkat i SVT, uppträtt för svenska ambassaden i Mexiko och framträtt vid Waterpriceutdelningen 2001. De har även medverkat i På Sörmländska slott och herresäten, Musik i glasriket samt JP Nyströms Folkmusikfestival med mera.



MUSIC QUEENS

Programmets längd:

Cirka 30 minuter

Tekniska upplysningar:

En karmlös stol.

Kontaktperson:

Ann Östling,
tfn 570 304 80, 070-528 00 81

Hemsida:

www.harpanskraft.com

NÄSTAN NÄRA

Programmet är en blandning av populärmusik, humor och samtal. Alldagliga och allvarliga teman vänds ut och in och vävs ihop med låtar som passar kräsna öron. Dagens önskemusik framförs på akustiska instrument med experimentellt sväng – det blir en skön och aktuell mix av moderna genrer.

Föreställningen vänder sig till unga vuxna i åldern 18–25 år.

Medverkande: Johanna Aveskogh, sång, Nina von Garaguly, dragspel, Joakim Gellertz, gitarr, Jon Lindqvist, handslagverk, Andreas Lockström, kontrabas och Emili Svensson. De är utbildade musik- och danspedagoger som var och en för sig medverkat i olika musik- och danskonstellationer runt om i Sverige.



NÄSTAN NÄRA

Programmets längd:
30–40 minuter

Tekniska upplysningar:
Golvyta 2x3 meter.

Kontaktperson:
Nina von Garaguly,
tfn 39 31 04, 070-282 80 80

E-post:
info@ingenarsomjag.com

PELLE SVANSLÖS – EN BARNOPERA

Känner ni Pelle Svanslös?

Med sång, musik, teater och akrobatik presenteras Pelle och hans vänner. I en opera i det lilla formatet möter vi den svanslösa katten med huvudet på skaft, hans vän taxen Max – med bara ett öra – och naturligtvis den söta Maja Gräddnos. Här kommer också elake Måns som gör allt för att göra livet surt för Pelle. Han får god hjälp av de ständiga vapendragarna Bill och Bull.

En opera som ryms i en resväska. Med minimala medel förs vi in i en historia där snäll inte är lika med mesig, och elak inte är lika med häftig.

Texten är baserad på böckerna om Pelle Svanslös av Gösta Knutsson.

Musik – Erland von Koch

Projektidé – Lena Hällström-Färnlöf

Ensemblen har erfarenhet från operascener till barnteater (som Junibacken) samt SVT och radio. De har utbildningar från bland annat Operahögskolan i Stockholm och cirkusskolan Fratellini i Paris.

Pelle Svanslös/Bill – Sara Olsson, mezzosopran

Maja Gräddnos/Bull – Mette Adolphson, sopran

Måns – Joa Helgesson, baryton

Taxen Max – Johan Larsson, piano



PELLE SVANSLÖS

Programmets längd:

Cirka 30 minuter

Tekniska upplysningar:

Digitalpiano tas alltid med.

Kontaktperson:

Sara Olsson, tfn 070-680 46 36

E-post:

fy_sarao@yahoo.se

PELLESEXPERIMENT

En spännande, närgående och klåfingrig experimentföreläsning. Se, var med, lek och experimentera!

Mina Ägg-stra roliga Ägg-speriment

I påsktid bjuds en föreläsning med en korg fylld av experiment och ägg, frön och frukter i alla former.

Sol-katt, Vind-strut och Vatten-hjul

Om sol, ljus, vind, luft och livets vatten. Roligt, tankvärt och viktigt med många spännande och överraskande experiment.

Hallå rymden – var är du?!

Om solen och månen, jorden och den lilla människan i jättelika universum, där det mesta är iskallt men fruktansvärt hett och där allting rör sig om vartannat.

Så! – kan det också låta!!!

En lekfull och uppfinningsrik föreläsning om alla ljud omkring oss och om hur vi lätt kan göra ljud och egna riktiga musikinstrument.

Pelles kolossala såpbubbleshow

– med upp till 5–10 meter stora bubblor! En vacker och lekfull show med gott om plats för egna försök. Föreläsningen ges utomhus.

Pelletomtens smaskiga julexperiment

Till jul och nyår görs ett experimentspektakel som det luktar jul och osar hett om.

Pelle Eckerman är barn- och fackboksförfattare, NO-inspiratör och Experimentator Magnificus.

PELLESEXPERIMENT

Programmets längd:

60 minuter, enligt önskemål

Tekniska upplysningar:

Ett större och ett mindre bord.

Kontaktperson:

Pelle Eckerman,
tfn 070-461 20 51

E-post:

pelle@kafng.se



RAZZAMATAZZ

Familjeshow och musikalisk krock.

Hambo-Samba-Banjo-Jazz och DragspelsRock.

Nu ere dax – häng me i en blues på kaffekopp och sax.

Visst ere cool me rappfiol o när hörde man sist en såg.

Sjung med i en hulabortihej och dansa loss till Razzamatazz ...

Kerstin Wikström – sång, synth, fiol och gitarr.

Günter Görres – sång, gitarr, banjo, dragspel, fiol och sax.

RAZZAMATAZZ

Programmets längd:

Cirka 45 minuter

Tekniska upplysningar:

Piano behövs på plats.

Ljudanläggning och digitalpiano tas endast med på begäran från beställaren.

Kontaktperson:

Günter Görres,
tfn 97 11 29, 070-719 34 07

E-post:

gnter.gres@telia.com



SAGOSTUND MED BJÖRNEN BALLERINA & HENNES VÄNNER

Det blir skoj, lite busigt, värmande och mysigt då Ballerina kommer på besök.

Ballerina är en pratglad och gosig brunbjörn som älskar att läsa sagor. I sin gamla barnvagn har hon med sig alla sina vänner. Ni får bland andra träffa ankan Kvaack, hunden Voff, den talande papegojan, sprattelgubben, dockan Lisen, myrsloken, herr Blå, björnarna Brum, taxen Beckers, lammet Bärtill och lilla grisen Nöff.

Om barnen vill får de hjälpa Ballerina med sagorna. De får hålla om gosedjuren, peka på dem, känna, visa och ljuda. På så sätt färgläggs sagostunden och figurerna i sagorna blir verkliga i rummet.

Barnen får höra roliga, fina och spännande berättelser. Ballerina har gott om böcker med sig och väljer tillsammans med barnen vilken saga som känns bäst för stunden.

Anna Samil är skådespelare och har arbetat med barnteater i över tio år på olika scener runt om i Sverige. Hon har bland annat arbetat på Astrid Lindgrens Värld och turnerat med Folkets Park med Titti & Fiffi på Badresan. Anna har en bred erfarenhet inom barnteater/pedagogik.



SAGOSTUND MED BJÖRNEN BALLERINA

Programmets längd:
30–40 minuter

Tekniska upplysningar:
Golvyta 3x2 meter.

Kontaktperson:
Anna Samil,
tfn 37 77 24, 070-354 46 44

E-post:
anna.samil@chello.se

Hemsida:
[http://hem.passagen.se/
ballerinas-sagostund](http://hem.passagen.se/ballerinas-sagostund)

SÜPERSTAR ORKESTAR

Med de små barnen förklarar Süperstar hur en konsert går till och berättar varför krokodilen blev platt och hur elefanten fick sin första snabel. Tillsammans reser vi till kungariket Makaronien där man får se hur den första blåsorkestern bildades, och de som vill och kan får vara med och dansa en rumänsk armdans. Barnen får också lära sig sjunga på romani och hela orkestern kommer att gå runt i publiken och spela alla barn i magen och kanske lite runt öronen.

En föreställning med Süperstar Orkestar är full av energi och glädje. Ofta är det svårt att sitta still när orkestern spelar sina medryckande rytmer precis som sina bredbröstade kollegor på brölloppen i Makedonien.

Süperstar Orkestar har spelat sedan 1997 och gjort ett hundratal konserter för barn. De är alla musikutbildade och professionella musiker. De spelar även på festivaler, klubbar och i SVT samt på bröllop och födelsedagskalas.

SÜPERSTAR ORKESTAR

Programmets längd:
30–40 minuter

Tekniska upplysningar:
En karmlös stol.

Kontaktperson:
Göran Christensen,
tfn 735 49 36, 070-373 19 20

E-post:
goran@superstarorkestar.com

Hemsida:
www.superstarorkestar.com



TEATER FAMA

Flugsnapparen Floyd – musikteater för barn 4–8 år.

En skog. En hungrig räv. En alldeles nykläckt liten flugsnappare. Och en fjäril som vet allt om livet. Nåja, nästan allt ...

Tillsammans med Floyd lär sig barnen hur det hänger ihop i naturen och hur man hushållar med resurserna. Samt – inte minst – vem som är vän och vem som är fiende. Det är en berättelse om en flugsnapparunges kamp för tillvaron – full av humor, spänning och samtidigt en lustfylld lektion i ekologi.

Teater Fama har gjort musikteater av Marie Meijers saga om Floyd i Kokkolokkosen. Skådespelare är Sissi Thorsell och Lina Bergvall. Manus och sångtexter är skrivna av Micka Andersson och musiken av Bengt Olofsson.

Teater Fama är en turnerande fri teatergrupp sedan år 2000. Tidigare har skolor och förskolor i länet kunnat se uppsättningarna Vem ska trösta knyttet?, Toa Reality, en föreställning om mobbning samt Moa ♥ Jesse, en föreställning om kärlek och förtryck.



TEATER FAMA

Programmets längd:
35 minuter

Tekniska upplysningar:
Ljudanläggning tas alltid med.
Golvyta 3x4 meter.

Kontaktperson:
Sissi Thorsell,
tfn 073-654 32 77

E-post:
teaterfama@teaterfama.cjb.net

Hemsida:
www.teaterfama.cjb.net

UN POCO DE SON

Un Poco de Son består av fem samspelta musiker och dansare som framför kubansk son. Publiken bjuds på medryckande stämsånger med bitvis tungvrickande texter. Dansösen Miladys ger under konserten en färgstark bild av den kubanska musiken från det afrikanska arvet till dagens sonsalsa.

Föreställningen är flexibel och rättar sig efter publikens behov. Bandet eftersträvar att berätta om Kubas historia, presentera de olika instrumenten, lära ut olika rytmer, lite sångtexter och olika dansstilar inom salsan som exempelvis son och cha cha cha.

Thomas Eby – sång och slagverk.

Lisa Löwgren – kontrabas och kör.

Miladys Pedroso-Ehrenborg – dans, maracas, kör.

Gunnar Thullberg – gitarr och kör.

Patrico Sobrado – tres och kör.

Un Poco de Son träffades i Kuba där de studerade musik. De olika medlemmarna har var för sig medverkat i olika TV-, radio- och cd-inspelningar. Alla är kända profiler inom latinscenen i Sverige där de spelar i band som Calle Real, Zarandea och Hatvey. De har under 2005 varit aktiva med konserter inom länsmusiken i Stockholm och på kryssningsfartyget Birka Paradise. Dansösen Miladys är utbildad bland annat i afrokubansk dans på Kuba och har efter flytten till Sverige etablerat sig som dansös.

UN POCO DE SON

Programmets längd:
Cirka 40 minuter

Tekniska upplysningar:
Ljudanläggning tas endast med på begäran från beställaren.

Kontaktperson:
Lisa Löwgren,
tfn 668 53 08, 070-154 40 02

E-post:
lisalovegreen@hotmail.com



ZILLAH & TOTTE

Buktaleri med apan Totte

Det nya stjärnskottet Zillah sjunger, trollar och roar barnen tillsammans med sin positiva, självsäkra och nyfikna följeslagare, apan Totte.

Totte är bara tre år gammal och kommer från världens största leksaksaffär, Hamleys i London. Han älskar bananer och ketchup och tittar gärna på fotboll. Zlatan är hans idol. Han vill gärna sjunga för barnen och hans favorit heter Lilla Snigel. Han vill vara störst, bäst och vackrast men han är inte ledsen för att han inte är det. Han förstår sig inte på Zillahs trollerier med kaniner och andra djur. Vart tog tärningen vägen? Kanske barnen kan hjälpa honom?

Med bländande teknik och ödmjuk framtoning har Zillah & Totte gjort succé i föreställningar för både barn och vuxna. Passar såväl små som stora grupper.

År 2006 fick Cecilia Andrén Danderyds kommuns kulturstipendium med motiveringen ”för ett med stor humor och professionellt artisteri präglad framträdande som buktalare”. Hon har utbildat sig i buktaleri för Hasse Silver i Västerås.



ZILLAH & TOTTE

Programmets längd:
30 minuter

Tekniska upplysningar:
Ljudanläggning tas alltid med.

Kontaktperson:
Cecilia Andrén,
tfn 622 63 83, 070-988 64 33

E-post:
cecilia@zillah.se

Hemsida:
www.zillah.se

MÅLARVERKSTAN & HÖGLÄSNING

Följande program gäller utöver den beslutade kvoten om ett program per månad och avdelning. De kan bokas för en längre eller kortare period, till exempel en gång i veckan eller var 14:e dag.

På så sätt ges kontinuitet i verksamheten.

För vidare information kontakta Kultur- och utbildningsförvaltningen, telefon 690 51 42 eller 690 51 08. Det går även att nå oss via e-post: kiv@kun.sll.se

MÅLARVERKSTAN

En livsbejakande skaparstund som passar alla åldrar. Ett tillfälle för hela familjen att samlas och skapa i en trivsamt atmosfär. Skapandet baseras främst på måleri, med olika färger och material. Lugn musik ingår.

Jeanette Omra har arbetat med skapande verksamhet för sjuka barn sedan 1997. Hon är diplomerad bildterapeut.



MÅLARVERKSTAN

Programmets längd:

Cirka 2 timmar

Tekniska upplysningar:

Ljudanläggning tas endast med på begäran från beställaren.

Kontaktperson:

Jeanette Omra,
tfn 26 98 66, 070-717 60 73

E-post:

janni.omra@spray.se

HÖGLÄSNING

BIRGITTA HÅLENIUS-HOFGÅRD

Birgitta läser både för barn och vuxna: sagor, dikter, noveller och utdrag ur romaner, allt enligt önskemål. Hon är lyhörd för lyssnarens egna önskemål och välkomnar en dialog.

Birgitta är skådespelerska och har lång erfarenhet av teater och uppläsning. Hon har arbetat med en teatergrupp inom Stockholms kommun och gästspelat på bland annat Dramaten samt i England och Frankrike.

Kontaktperson: Birgitta Hålenius-Hofgård, tfn 97 42 28

EMELIE LAGERGREN

Emelie läser för både barn och vuxna, gärna efter önskemål från lyssnarna.

Emelie är skådespelerska och har varit medlem och konstnärligt ansvarig i teatergruppen Glädje & Sorg, som i många år spelade i Stockholms skolor. Hon har också medverkat i film, radio, SVT samt har egna lyrikaftnar.

Kontaktperson: Emelie Lagergren, tfn 765 92 64

EVAH WEMMING

Evah läser allt, efter patienternas önskemål: lyrik och prosa, deckare eller noveller, sant eller sagor, Bibeln eller dagstidningar. Hon läser för gamla såväl som unga, på geriatriska och psykiatriska avdelningar, allt som för den enskilde patienten eller gruppen kan ge en stunds mening, glädje, tröst och gemenskap.

Evah har läst inom Kultur i Vården sedan 1994. Hon har under de senaste tio åren också medverkat i teaterproduktioner på bland annat Dramaten, Stockholms Stadsteater, Folkoperan och Orienteatern. Evah har även varit högläsare under de sista åren av Festivalen Strindberg i Stockholm och i Adolf Fredriks kyrka under två somrars Psaltar-läsningar.

Kontaktperson: Evah Wemming, tfn 642 72 37

Flera av högläsarna kan även läsa texter på andra språk.



Birgitta Hålenius-Hofgård



Emelie Lagergren



Evah Wemming

LISELOTT HÖJMAN

Liselott är lyhörd för patienternas egna önskemål vad gäller litteratur.

Hon läser både lyrik, prosa och låter lässtunden utmynna i en dialog med patienterna utifrån texten. Under de senaste åren har hon haft högläsning på sjukhus, både för enskilda patienter och mindre grupper. Både barn och vuxna är välkomna som lyssnare. Liselott är skådespelerska sedan tjugo år och har företrädesvis spelat barn- och ungdomsteater.

Kontaktperson: Liselott Höjman, tfn 642 63 08

MIKAEL DOLFE

Mikael läser för barn, ungdomar och vuxna, enskilt och i grupp. Ofta hör han sig för om författare och texter. Därefter väljer han utifrån sina goda kunskaper om litteratur och utifrån lyssnarnas önskemål om vad han ska läsa. Det kan bli alltifrån kåserier och deckarnoveller till romanutdrag och dikter. Om så önskas kan läsningarna utgå från i förväg bestämda teman, till exempel vänskap och kärlek, årets högtider eller årstider.

Mikael är författare, litterär översättare och journalist. Ett par av hans radiopjäser har sänts i radio. Han har medverkat med lyrik och noveller i antologier och under 1990-talet gav han ut ett par kortromaner om ett möte mellan människor från olika kulturer.

Kontaktperson: Mikael Dolfe, tfn 36 98 86

E-post: mikael.dolfe@bredband.net



**Liselott
Højman**



**Mikael
Dolfe**

LANDSTINGETS KULTURVERKSAMHET

Landstinget stöder, stimulerar och skapar förutsättningar för ett rikt och mångsidigt kulturutbud som är tillgängligt för länets alla invånare, bland annat genom att ge bidrag till kulturinstitutioner och organisationer, studieförbund, folkrörelser samt barn- och ungdomsteater.

Andra viktiga delar av landstingets kulturverksamhet är Kultur i Vården, Circonova, Film Stockholm, länsbrevslöjdsrådgivarna och konstnärlig utsmyckning av landstingets lokaler.

Kultur- och utbildningsnämnden eftersträvar:

att stödja fler initiativ inom Kultur i Vården.

att hälften av kultur- och utbildningsnämndens budget ska gå till barns och ungdomars kulturutbud.

att de geografiska områden som idag har minst av kulturskapande verksamhet prioriteras.

att pojkar och flickor får ta del av kultur- och utbildningsnämndens stöd på lika villkor.

PROJEKTVERKSAMHET INOM KULTUR I VÅRDEN

Landstinget stöder olika projekt inom Kultur i Vården. Stor vikt läggs vid de tre barnsjukhusen inom länet. Projekten kompletterar varandra så att patienterna ska få ett så varierat utbud som möjligt och stor vikt läggs vid ett aktivt deltagande.

På alla tre sjukhusen finns det skapande verksamhet med bild och form samt teater och clowner.

Till äldre som vistas på landstingets institutioner finns bland annat projekt med bildkonst samt träningsträdgård.

Stöd kan sökas för projekt som är väl genomarbetade. Projektansökan ska innehålla en ekonomisk kalkyl, redogörelse för vilka samarbetspartners man har tänkt sig och vilka insatser som till exempel studieförbunden gör inom projektet. Ansökan görs på särskild blankett. Projektet ska redovisas efter projekttidens slut.

Kontakta gärna Margareta Wennerberg, telefon 690 51 13 eller e-post margareta.wennerberg@kun.sll.se om du har idéer om projekt under år 2007.

FORSKNINGSPROGRAMMET

Kultur i vården och vården som kultur

Stockholms läns landsting ger stöd till tvärvetenskaplig forskning om kultur och vård & kultur och hälsa. Under 1990-talet genomfördes forskningsprogrammen ”Kultur i vården visavi vården som kultur” och under 2000-talet ”Kultur i vården och vården som kultur”. Temat är gerontologi och geriatrik, men även projekt med fokus på barn och ungdom får stöd. Flera av projekten är individrelaterade och resultaten rör både fysiologiska och mentala processer. Forskningen tar in hela människan, både ur medicinsk och biologisk synvinkel och som kulturvarelse med kulturellt sinnliga behov som en del av vardagen.

Sinnesstimulans via musik, dans, konst, litteratur, utevistelser med naturupplevelser i kombination med traditionell vård av äldre, eller i skolarbetet, har visat sig vara viktigt på flera sätt. En del projekt studerar kommunikation och interaktion vid vård i livets slutskede eller i mångkulturella möten; andra projekt studerar måltider bland äldre män eller utvecklingen av en robot för funktionshindrade.

Vidare påverkar kulturbakgrunden samspelet mellan vårdgivare och vårdtagare, vilket inverkar på vårdkvaliteten. Ett av resultaten är den acceptans som denna forskning fått inom vårdhögskolorna. I vårdutbildningarna söker man tillämpa erhållna resultat.

Flera universitet har lockats in på området och forskare fokuserar på dessa frågor. Till små kostnader kan man via kultur nå bra resultat i friskvården och vården.

I Sverige, Norden, Europa, Australien och Japan har man tagit intryck av landstingets forskning som är en förebild för liknande satsningar lokalt. Forskarna och forskningsprogrammets ansvariga tjänstemän är föreläsare på nationella och internationella konferenser. Det som intresserar är den tvärvetenskapliga vårdfilosofin och mångfalden i projekten.

Forskningsprogrammet leds av en politisk ledningsgrupp från landstinget som består av Stefan Johansson (s), ordförande samt Anita Hagelbeck (fp), Jenny Järveborg Andersson (kd), Roland von Malmborg (mp), Marianne Watz (m) och Jan Wattsgård (v). Till ledningsgruppen har sakkunniga knutits från Karolinska Institutet samt forskningsdirektör och fil dr Birgitta Rapp, som är ledningsgruppens sekreterare och verkställande tjänsteman. Vidare ingår professor emeritus Lennart Levi, professor Bengt Winblad, administrativ direktör, och docent Bengt Norrving.

Nätverket Kultur i vården i Sverige stöds via forskningsprogrammet och består av representanter från exempelvis landsting och kommuner som arbetar med kultur i vården bland annat direkt mot vårdpersonal och vårdtagare. Sex årliga möten med seminarium och konferens har hållits. En rapport ges ut som dokumenterar kultur i vården i Sverige. Bidragen kommer från län/landsting/kommuner i nätverket.

Forskningsprogrammet 2001–2004 har utvärderats. En rapport kom i april 2005. Den ligger till grund för en ny forskningsperiod. Forskningsprogrammet är ett samarbete mellan Stockholms läns landsting, Stockholms läns museum och Karolinska Institutet. Forskare från svenska universitet och högskolor kan söka forskningsmedel. Ansökningar görs vid ett tillfälle under året. Läs mer på hemsidan om forskningsprogrammet: www.lansmuseum.a.se under kultur i vården.

Det första forskningsprogrammet 1994–1998 redovisas i slutrapporten 1999, Kultur i vården visavi vården som kultur. Ett livsviktigt forskningsprogram med en tvärvetenskaplig syn på hälsa och livsvillkor i omvårdnad och åldrande. Slutrapporten, ISBN 91-87006-29-4, kan beställas från Stockholms läns museum, Sickla Industriväg 5B, 131 34 Nacka, e-post: butiken@lansmuseum.a.se.

För vidare information:

Forskningsdirektör Birgitta Rapp, telefon 08-586 194 13, 070-690 24 25, e-post: birgitta@rapp.se

Kultur- och utbildningsförvaltningen
Box 38204
100 64 Stockholm
Tfn 08-690 51 00
www.sll.se/kultur



Kultur- och utbildningsförvaltningen
STOCKHOLMS LÄNS LANDSTING